

รูปแสดงการปฏิบัติตามมาตรการฯ ของโครงการ ลุมพินี เฟส เต่าปูน อินเตอร์เซ็นจ์



รูปที่ 1 รั้วถาวรรอบโครงการ



รูปที่ 2 จัดเก็บกองวัสดุเพื่อรอการใช้งาน



รูปที่ 3 ตำแหน่งติดป้ายรายละเอียดของโครงการซึ่งในเดือนมกราคม 2565 ดำเนินการรื้อถอนออกแล้ว



รูปที่ 4 เจ้าหน้าที่ของโครงการเข้าพบปะผู้อาศัยข้างเคียง



รูปที่ 5 โครงการเข้าดำเนินการซ่อมแซมบ้านพักอาศัยข้างเคียงที่ได้รับผลกระทบจากการก่อสร้าง



รูปที่ 6 คนงานฉีดพรมน้ำลดการฟุ้งกระจายของฝุ่นละออง  
ในพื้นที่โครงการ



รูปที่ 7 ผนังสำเร็จรูป (Precast) และกระจกรอบตัวอาคาร



รูปที่ 8 จุดล้างล้อรถซึ่งในเดือนมกราคม 2565 ดำเนินการ  
รื้อถอนออกแล้ว



รูปที่ 9 เจ้าหน้าที่คอยอำนวยความสะดวกด้านการจราจร

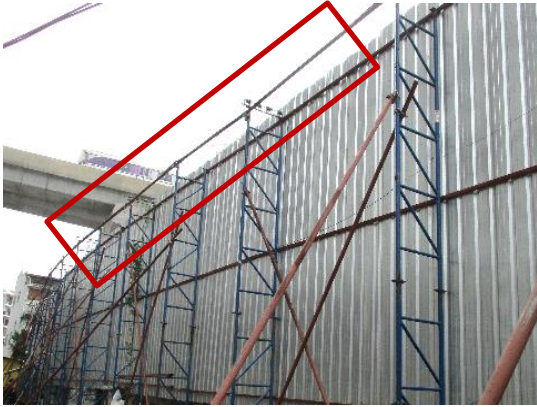


รูปที่ 10 ผ้าใบปิดคลุมท้ายกระบะรถบรรทุก



รูปที่ 11 ป้ายดับเครื่องยนต์ขณะที่ไม่ได้ปฏิบัติงาน





รูปที่ 12 ระบบสเปรย์น้ำบริเวณแนวรั้วรอบโครงการซึ่งในเดือนมกราคม 2565 ดำเนินการรื้อถอนออกแล้ว



รูปที่ 13 การปิดคลุมถุงปูนซีเมนต์ผง



รูปที่ 14 ขนย้ายเศษวัสดุด้วยการรวบรวมใส่ถุงดำ



รูปที่ 15 กล่องรับเรื่องร้องเรียน



รูปที่ 16 การติดตั้งเครื่องตรวจวัดคุณภาพอากาศ



รูปที่ 17 การติดตั้งเครื่องตรวจวัดเสียงและสั่นสะเทือน



รูปที่ 18 การตรวจวัดคุณภาพน้ำทิ้ง



รูปที่ 19 ห้องน้ำ/ห้องส้วมภายในพื้นที่โครงการ



รูปที่ 20 เจ้าหน้าที่ดูแลความสะอาดห้องน้ำ/ห้องส้วม



รูปที่ 21 ประสานให้รถเข้ามาสูบล้างสิ่งปฏิกูล



รูปที่ 22 รางระบายน้ำรอบโครงการ



รูปที่ 23 ขุดลอกท่อระบายน้ำของโครงการก่อนการส่งมอบอาคาร





รูปที่ 24 ถังรอบรับขยะมูลฝอย



รูปที่ 25 ถังดับเพลิงเคมี



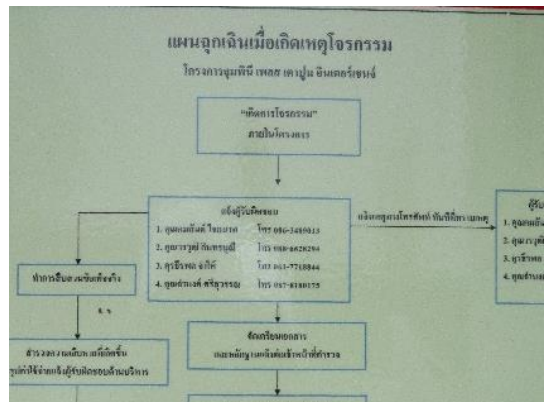
รูปที่ 26 ป้ายตรวจเช็คสภาพการใช้งานถังดับเพลิง



รูปที่ 27 ป้ายแนะนำการใช้งานถังดับเพลิง



รูปที่ 28 จัดให้มีพื้นที่สูบบุหรี่



รูปที่ 29 แผนฉุกเฉินกรณีเกิดอุบัติเหตุ



รูปที่ 30 ตู้ควบคุมไฟฟ้า



รูปที่ 31 ป้ายรณรงค์ประหยัดไฟฟ้า



รูปที่ 32 พื้นที่ขนถ่ายวัสดุก่อสร้าง



รูปที่ 33 ป้ายชื่อโครงการ



รูปที่ 34 ซุ้มทางเข้า-ออก โครงการ



รูปที่ 35 ป้ายประชาสัมพันธ์หน้าบ้านพักคนงาน





รูปที่ 36 เครื่องสแกนนิ้วมือสำหรับพนักงานและคนงาน



รูปที่ 37 ตรวจวัดอุณหภูมิคนงานก่อนเข้าทำงาน



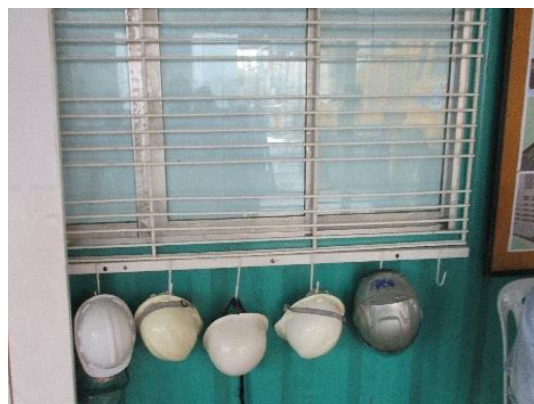
รูปที่ 38 การตรวจเพื่อคัดกรองการแพร่ระบาดของโรคติดเชื้อไวรัสโคโรนา 2019 (COVID-19)



รูปที่ 39 ห้องปฐมพยาบาลเบื้องต้นภายในโครงการ



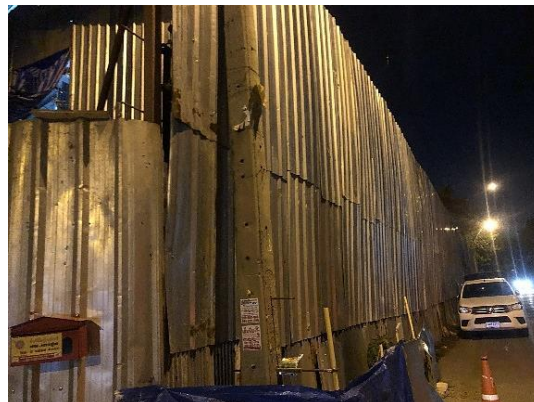
รูปที่ 40 อุปกรณ์ปฐมพยาบาลเบื้องต้น



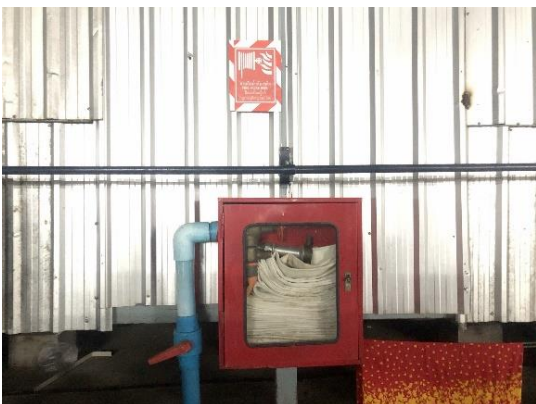
รูปที่ 41 อุปกรณ์คุ้มครองอันตรายส่วนบุคคล



รูปที่ 42 คนงานสวมอุปกรณ์ป้องกันอันตรายส่วนบุคคล  
ในการทำงาน



รูปที่ 43 รั้วล้อมรอบบ้านพักคนงาน



รูปที่ 44 หัวฉีดน้ำดับเพลิง



รูปที่ 45 ถังดับเพลิงเคมี



รูปที่ 46 กล้องวงจรปิดบ้านพักคนงาน



รูปที่ 47 เสาไฟฟ้าส่องสว่างตลอดแนวรั้วถาวรของโครงการ